



TÊTES D'ABATTAGE-EBRANCHAGE



SÉRIE 400





Ce n'est pas un hasard si Waratah est le porte-drapeau de l'industrie depuis plus de 50 ans. Nous avons toujours pris en compte vos avis pour fabriquer des têtes d'abattage/ébranchage fiables, productives et efficaces répondant à vos besoins.

Dans nos installations en Finlande et en Nouvelle-Zélande, chaque tête est fabriquée sur commande, afin que vous obteniez exactement ce dont vous avez besoin. Nos têtes sont conçues pour fonctionner avec une technologie avancée, offrant un contrôle précis grâce à la mesure précise du diamètre et de la longueur. Nous prenons le temps de tester chaque produit sur notre site afin qu'il soit rentable pour vous dès son installation.

Notre engagement à assurer votre succès va au-delà de la qualité de nos produits. Lorsque vous utilisez nos têtes, notre réseau d'assistance mondial est prêt à vous servir : du choix de la tête adéquate à l'intervention sur site au besoin, en passant par l'installation et le démarrage.

Nous offrons la gamme la plus vaste de têtes d'abattage/ébranchage du marché. Que vous abattiez des arbres au niveau de la souche ou façonniez les arbres au sol, ou pour toute autre opération intermédiaire, la tête Waratah est conçue pour vous correspondre à travers le monde.



« Si vous souhaitez produire beaucoup de bois de façon rapide et efficace, vous devez absolument vous procurer une tête Waratah. »

Drew Betts, Clay Hill Equipment



Waratah

H425 HD

SÉRIE 400

Testées dans des applications de peuplements mélangés et d'abattage de plusieurs arbres, les abatteuses-façonneuses Waratah de la série 400 associent productivité et précision.

Châssis en acier haute résistance conçus pour assurer une performance maximale tout en offrant une bonne visibilité sur l'arbre

Options de traitement des souches et de marquage de couleur

Scie performante avec une capacité de coupe importante et un contrôle automatique pour une efficacité optimale dans les cycles d'abattage

Conception du carter de scie, destinée à améliorer la productivité et à augmenter la fiabilité, offrant des hauteurs de souche réduites

Les couteaux ébrancheurs offrent le meilleur élagage pour du bois de grand et de petit diamètres

Grandes ouvertures des rouleaux d'alimentation et des couteaux pour une saisie rapide du tronc et un abattage aisé de l'arbre

Maintien supérieur de l'arbre, manipulation facile des rondins et excellent traitement des arbres droits ou tordus



Tilt adapté à divers rotors

Option d'abattage multiarbres

Plusieurs configurations de boîte de jonction convenant à différentes applications

Diagnostiques et modules de commande intégrés avancés (HHC)

Bloc hydraulique très efficace offrant précision et vitesse

Deux capteurs de diamètre pour un mesurage précis ainsi qu'une performance optimale de la tête

La scie supérieure en option sur certains modèles améliore la productivité

Des options de couteaux avant fixe et mobiles pour de nombreuses applications, offrant un contour optimal lors de l'ébranchage

Exactitude des mesures grâce à la nouvelle technologie de capteur et plusieurs options de roulettes de mesure

Ensembles de protections spécifiques pour les applications dans la neige ou dans des conditions difficiles

Options de moteurs d'avance haute performance à couple élevé

Plusieurs types de roulettes disponibles dont certains pour l'écorçage, des dommages sur l'écorce limités ou une traction maximale lors du traitement de bois tordus



H423

Besoin d'une productivité maximale dans diverses tailles de bois? Le modèle H423 convient particulièrement à la tâche. Ce modèle présente des performances d'ébranchage exceptionnelles dans tous les diamètres, des qualités en abattage multiarbres remarquables et un excellent rapport poids/puissance idéal pour davantage de productivité.

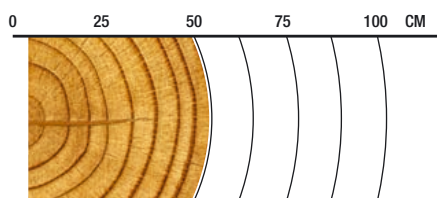
PRÉSENTATION

Abattage dans des éclaircies précoces à tardives.

APPLICATIONS

Abattage de bois tendre
 Abattage de peuplements mélangés (bois tendre et dur)
 Abattage multiarbres

ÉPAISSEUR RECOMMANDÉE



4 à 50 cm

SPÉCIFICATIONS



955 kg

Poids (sans rotor ni lien)



28 MPa

Exigences hydrauliques maximales



560 mm

Ouverture supérieure max. pour l'ébranchage



560 mm

Ouverture max. des rouleaux d'alimentation



580 mm

Diamètre de coupe maximal



14-20 tonnes métriques

Poids du porteur



13-21 tonnes métriques

Poids du porteur



H424

Que vous effectuiez des éclaircies précoces ou des coupes de régénération, le modèle H424 affiche une excellente maniabilité et une puissance d'entraînement exceptionnelle pour une taille relativement compacte. Cette tête d'abatteuse-façonneuse de taille moyenne est efficace, même dans les peuplements les plus difficiles.

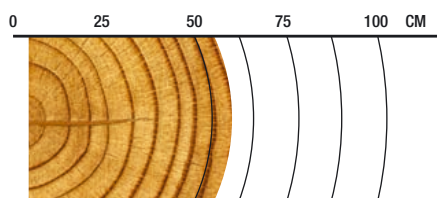
ÉPAISSEUR RECOMMANDÉE

Abattage dans des éclaircies, coupe de régénération précoce.

APPLICATIONS

Abattage de bois tendre
Abattage de peuplements mélangés (bois tendre et dur)
Abattage multiarbres

DIAMÈTRE RECOMMANDÉ



4 à 57 cm

SPÉCIFICATIONS



1105 kg

Poids (sans rotor ni lien)



28 MPa

Exigences hydrauliques maximales



610 mm

Ouverture supérieure max. pour l'ébranchage



430 mm

Diamètre d'ébranchage, 'une extrémité à l'autre



640 mm

Ouverture max. des rouleaux d'alimentation



620 mm

Diamètre de coupe maximal



17-22 tonnes métriques

Poids du porteur



16-21 tonnes métriques

Poids du porteur



H425

Optimisant la performance, la productivité et l'ébranchage, le modèle H425 excelle dans la coupe de régénération de bois à grand diamètre. Grâce à un bloc hydraulique de commande haute capacité et une géométrie des bras de rouleaux d'alimentation qui assure une excellente adhérence, le traitement des rondins est une formalité. Une scie supérieure en option est également disponible facilitant le traitement rapide des bois tordus.

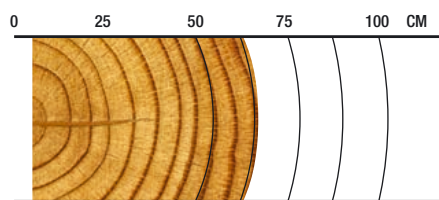
PRÉSENTATION

Abattage dans des éclaircies tardives, coupe de régénération.

APPLICATIONS

Abattage de bois tendre
 Abattage de peuplements mélangés (bois tendre et dur)
 Abattage multiarbres

ÉPAISSEUR RECOMMANDÉE



5 à 65 cm

SPÉCIFICATIONS

-  **1360 kg**
Poids (sans rotor ni lien)
-  **28 MPa**
Exigences hydrauliques maximales
-  **680 mm**
Ouverture supérieure max. pour l'ébranchage
-  **680 mm**
Ouverture max. des rouleaux d'alimentation
-  **710 mm**
Diamètre de coupe maximal
-  **18-25 tonnes métriques**
Poids du porteur
-  **20-25 tonnes métriques**
Poids du porteur



H425HD

La robuste H425HD est construite pour une affectation aux tâches les plus difficiles. Un bâti de tilt robuste, des protections sur les moteurs d'alimentation assurent une plus grande durabilité. Avec un bloc hydraulique grande capacité et une scie d'écimage disponible en option, cette tête haute performance sera votre premier choix pour les porteurs sur roues.

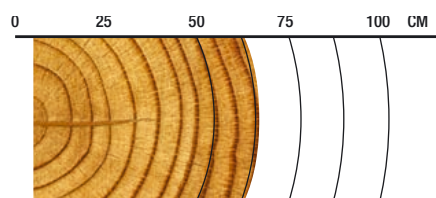
PRÉSENTATION

Abattage dans les éclaircies tardives ; coupe de régénération ; convient pour machines à chenilles et à roues.

APPLICATIONS

Abattage de bois tendre
Abattage de peuplements mélangés (bois tendre et dur)
Abattage multiarbres

ÉPAISSEUR RECOMMANDÉE



5 à 65 cm

SPÉCIFICATIONS

-  **1390 kg**
Poids (sans rotor ni lien)
-  **28 MPa**
Exigences hydrauliques maximales
-  **680 mm**
Ouverture supérieure max. pour l'ébranchage
-  **680 mm**
Ouverture max. des rouleaux d'alimentation
-  **710 mm**
Diamètre de coupe maximal
-  **18-25 tonnes métriques**
Poids du porteur
-  **20-25 tonnes métriques**
Poids du porteur



H425X

Spécialement conçue pour les machines à chenilles, le modèle H425X est équipé d'un carter de scie principale très robuste et excelle dans l'abattage de peuplements mélangés. Grâce à son bloc hydraulique grande capacité, des moteurs d'entraînement haute performance, un ébranchage précis et une scie supérieure disponible en option, vous reculerez les limites du possible.

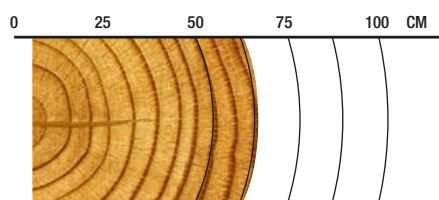
PRÉSENTATION

Abattage dans des éclaircies tardives, coupe de régénération; spécialement destinée aux machines à chenilles.

APPLICATIONS

Abattage de bois tendre
 Abattage de peuplements mélangés (bois tendre et dur)
 Abattage multiarbres

ÉPAISSEUR RECOMMANDÉE



5 à 65 cm

SPÉCIFICATIONS



1426 kg

Poids (sans rotor ni lien)



28 MPa

Exigences hydrauliques maximales



680 mm

Ouverture supérieure max. pour l'ébranchage



680 mm

Ouverture max. des rouleaux d'alimentation



710 mm

Diamètre de coupe maximal



18-25 tonnes métriques

Poids du porteur



20-25 tonnes métriques

Poids du porteur



Waratah

H425



SYSTÈMES DE MESURE ET DE COMMANDE

Nous nous efforçons de vous fournir des systèmes de mesure du diamètre et de la longueur précis pour une rentabilité optimale. Simplifiez les opérations et augmentez la productivité grâce aux statistiques et informations de mesure en temps réel, ainsi qu'au transfert de données sans fil.

TIMBERRITE™ H-16



TimberRite H-16 améliore le contrôle tout en assurant la connectivité pour vous maintenir informé. Grâce à la communication par bus CAN, ce système simple d'utilisation permet le contrôle précis et configurable de la tête d'abattage, pour plus d'efficacité et de productivité.

Si l'accès à l'information est l'une de vos problématiques, des options de connectivité sont disponibles – prise en charge des informations en temps réel pour la cartographie en ligne / la surveillance du chantier, l'analyse, le transfert automatisé de données sans fil ou des e-mails, ou des statistiques de travail et de réparation pour la surveillance de la productivité.

Les informations et les rapports de production à l'écran peuvent être configurés, avec les dernières structures de fichiers StanForD prises en charge, ce qui permet un échange des données avec quasiment tous les systèmes professionnels de l'industrie forestière. En outre, le système dispose de capacités de diagnostic avancées, notamment un accès à distance.

Configurable en tant que système de priorisation de l'assortiment de présélection ou en tant que système optionnel d'optimisation du tronçonnage basé sur la valeur, TimberRite H-16 offre des solutions qui répondent à tous les besoins du marché.

PRINCIPALES CARACTÉRISTIQUES

- **Cartographie en ligne intégrée** - (facultatif) - accédez à votre site et visualisez vos données de production.
- **Priorité de présélection** - (standard) - optimisation séquentielle par instruction de liste de tronçonnage et affectations de billons alternatifs.
- **Optimisation de la valeur** - (facultatif) - optimisation basée sur la valeur, pronostic intuitif grâce à une évaluation intelligente des matrices avancées.
- **Écran tactile** ou clavier sans fil et dispositif de pointage tactile.
- **Le contrôleur basé sur PC Windows™** intègre le système de mesure et de commande de la tête d'abattage avec la puissance de traitement élevée d'un ordinateur personnel.
- **La compatibilité de la structure de fichiers StanForD 2007 ou 2010** garantit des échanges de données avec d'autres systèmes professionnels de l'industrie forestière.
- **Envoi automatique d'e-mails et de fichiers** - rapports de production, instructions de chantier, suivis de réparation, historique d'étalonnage, tableaux de billons, configurations de machine et instructions d'abattage.
- **Options télématiques à l'aide de solutions intégrées en option ou de l'application WaratahMate™ pour smartphone** - Transférez facilement des données sans fil, quel que soit l'emplacement, ou des e-mails via USB téléphonique.
- **Statistiques de travail et de réparation** - Surveillez la disponibilité, la productivité et les coûts d'exploitation.
- **Réglages de l'étalonnage et du serrage souple spécifiques** à l'espèce pour les bras d'ébranchage et d'entraînement.
- **Paramètres spécifiques à l'opérateur** et menus configurables pour une navigation et des réglages rapides.
- **Documentation complète du chantier** - informations étendues sur le chantier, l'entrepreneur et la machine.
- **Diagnostic simplifié** - tests d'entrées et sorties avec assistance au dépannage et diagnostic intégré.

OPTIONS

Les têtes Waratah peuvent être configurées selon vos exigences.

Veillez vous adresser à votre concessionnaire pour connaître la disponibilité des options.



Options de configuration

Waratah est dotée d'une large gamme d'options ciblées pour des applications d'abattage et de traitement, notamment le traitement d'une seule ou de plusieurs tiges et la manipulation de plusieurs arbres; en outre, tous les modèles comportent des options pour le bois tendre, dur et tordu ainsi que l'écorçage.



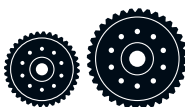
Scie principale, moteur de scie, scie supérieure

La série 400 est équipée d'une scie principale présentant une capacité de coupe supérieure et disposant d'un carter de scie conçu pour un tronçonnage rapide. Toutes les unités de scie sont équipées d'une tension de chaîne automatique, d'un pas de 10 mm, entraînées par des moteurs à couple élevé efficaces. De plus, les modèles H425HD et H425X comportent une scie supérieure en option pour une meilleure efficacité dans des applications de bois tordus.



Bras d'ébranchage

Les bras d'ébranchage sont conçus pour une saisie rapide du bois et une durabilité dans les applications les plus difficiles. Les profils des couteaux assurent un ébranchage de qualité sur toute la gamme de diamètres rencontrée.



Rouleaux d'entraînement

Plusieurs options de rouleaux d'alimentation sont offertes pour diverses applications, ce qui améliore la traction et réduit les dommages aux fibres. Les options de rouleaux comprennent l'écorçage de l'eucalyptus, le profil nervuré, le type V, MTH, Moipu, MenSe, V-TEC, style agressif et plusieurs combinaisons de styles.



Couteaux avant

Waratah offre des options de couteaux avant fixes ou mobiles avec des profils et des bords tranchants spécifiques pour un meilleur ébranchage dans toute application.



Marquage de couleur

Waratah offre des systèmes de marquage couleur par buses afin de faciliter l'identification des rondins. Les deux couleurs offrent 4 combinaisons, améliorant le tri et la sécurité sur le chantier.



Roues de mesure

Les roues de mesure spécifiques à une application sont conçues pour une mesure constante et précise de toutes les espèces d'arbres afin d'obtenir un rondin de qualité. Les choix comprennent des modèles larges et étroits, des options de dents grosses et fines et des configurations d'écorçage et le traitement multiarbres..



Rotor

Waratah propose un moteur rotatif productif à couple élevé et des options de support des flexibles sur tous les modèles de la série 400.



Abattage de plusieurs arbres

Certains modèles disposent de fonctions permettant d'abattre plusieurs arbres (MTH), cette option offre un système d'accumulation et une alimentation multiarbres. La capacité MTH améliore la productivité et peut être facilement installée entre le rotor et le tilt de tête, même sur des têtes existantes.



Traitement des souches

Waratah dispose d'options de traitement des souches par guide ou injecteurs.

Veillez vous adresser à votre concessionnaire Waratah pour connaître les autres options disponibles.

DONNÉES TECHNIQUES SÉRIE 400

	H423	H424	H425
DIMENSIONS			
Largeur, tête ouverte [mm]	1450	1520	1720
Largeur, tête fermée [mm]	1140	13002	1220
Hauteur sans rotor ni lien [mm]	1330	1345	1510
POIDS			
Sans rotor, lien et quelques options [kg]	955	1105	1360
ÉBRANCHAGE			
Couteaux d'ébranchage	4 mobiles, 2 fixes	4 mobiles, 2 fixes	4 mobiles, 2 fixes
Diamètre d'ébranchage, d'une extrémité à l'autre [mm]	420	430	460
Ouverture maximale, couteaux supérieurs [mm]	560	610	680
Ouverture maximale, couteaux inférieurs [mm]	570	670	710
ENTRAÎNEMENT			
Nombre de rouleaux d'entraînement	4	4	4
Capacité des moteurs - option 1	500 / 315 cm ³	620 / 400 cm ³	400 / 630 cm ³
Force d'avance brute [kN] (rouleaux en acier)	23	27	27
Capacité des moteurs - option 2		503 / 315 cm ³	500 / 780 cm ³
Force d'avance brute [kN] (rouleaux en acier)		21,5	30
Capacité des moteurs - option 3			1014 / 31 cm ³
Force d'avance brute [kN] (rouleaux en acier)			25-42
Vitesse de d'alimentation maximale [m/s]	4,8-5,6	4,3-5,3	2,9-7,0
Ouverture max. des rouleaux d'alimentation [mm]	560	640	680
Diamètre minimal [mm]	40	40	50
SCIE SUPÉRIEURE			
Diamètre de coupe maximal [mm]	-	-	-
Longueur du guide de scie [mm]	-	-	-
Type de chaîne [mm]	-	-	-
Cylindrée du moteur de la scie supérieure	-	-	-
SCIE PRINCIPALE			
	SuperCut 100S avec tension automatique de la chaîne	SuperCut 100S avec tension automatique de la chaîne	SuperCut 100S avec tension automatique de la chaîne
Diamètre de coupe maximal [mm]	580	620	750
Longueur du guide de scie [mm]	640 / 750	750	825/900
Type de chaîne [mm]	10	10	10
Moteur de la scie	19 ou 20 cm ³	19, 20 ou 25 cm ³	19, 20 ou 32 cm ³
Capacité du réservoir d'huile	8,9 l	7,5 l	9,0 l
CAPACITÉ DU PORTEUR			
Sur roues [tonnes métriques]	14 à 20	17 à 22	18 à 25
À chenilles [tonnes métriques]	13 à 21	16 à 21	20 à 25
SYSTÈME HYDRAULIQUE			
Pression de fonctionnement maximale [MPa]	28	28	28
Capacité recommandée de la pompe [l/min]	240 à 280	260 à 320	260 à 340
SYSTÈME DE CONTRÔLE ET DE MESURE			
	TimberRite H-16*	TimberRite H-16*	TimberRite H-16*
ÉQUIPEMENT EN OPTION			
Marquage de couleur	Oui	Oui	Oui
Traitement des souches	Oui	Oui	Oui
Abattage de plusieurs arbres (MTH)	Oui	Oui	Oui
Rouleaux d'alimentation pour écorçage	Oui	Oui	Oui
Rouleaux d'alimentation avec picots en acier	Oui	Oui	Oui
Rouleaux d'alimentation en acier avec profil en V	Oui	Oui	Oui
Rouleaux d'alimentation rainures en acier	Oui	Oui	Oui
Rouleaux d'alimentation Moipu	Oui	Oui	Oui
Rouleaux d'alimentation MenSe V-tec	Oui	Oui	Oui
Kit de chaînes et de guides	Oui	Oui	Oui
Kit de tuyaux hydrauliques	Oui	Oui	Oui
Scie supérieure	Non	Non	Non
Couteaux d'ébranchage rallongés	Oui	Oui	Oui
Option de tilt renforcé	Non	Oui	Oui
Options de rotors	Oui	Oui	Oui
Lubrification du guide de scie et de la chaîne	Oui	Oui	Oui

*D'autres adaptations peuvent être disponibles. Veuillez vous adresser à votre concessionnaire Waratah local.

La présente brochure a été développée avec soin pour une diffusion mondiale. Bien que les renseignements, les images et les descriptions fournis soient d'ordre général, certains textes et illustrations peuvent contenir des options ou des accessoires qui ne sont pas nécessairement disponibles dans toutes les régions. Veuillez communiquer avec votre concessionnaire local pour en savoir plus. Waratah se réserve le droit de modifier les spécifications et les conceptions des produits décrits dans la présente brochure sans préavis. Waratah n'assume aucune responsabilité pour toute erreur ou omission.

	H425HD	H425X
DIMENSIONS		
Largeur, tête ouverte [mm]	1720	1720
Largeur, tête fermée [mm]	1220	1220
Hauteur sans rotor ni lien [mm]	1510	1510
POIDS		
Sans rotor, chape et options [kg]	1390	1426
ÉBRANCHAGE		
Couteaux d'ébranchage	4 mobiles, 2 fixes	44 mobiles, 2 fixes
Diamètre d'ébranchage, d'une extrémité à l'autre [mm]	460	460
Ouverture maximale, couteaux supérieurs [mm]	680	680
Ouverture maximale, couteaux inférieurs [mm]	710	710
ENTRAÎNEMENT		
Nombre de rouleaux d'entraînement	4	4
Capacité des moteurs - option 1	400 / 630 cm ³	400 / 630 cm ³
Force d'avance brute [kN] (rouleaux en acier)	27	27
Capacité des moteurs - option 2	500 / 780 cm ³	500 / 780 cm ³
Force d'avance brute [kN] (rouleaux en acier)	30	30
Capacité des moteurs - option 3	1014 / 315 cm ³	1014 / 315 cm ³
Force d'avance brute [kN] (rouleaux en acier)	25-42	25-42
Vitesse de d'alimentation maximale [m/s]	2,9-7,0	2,9-7,0
Ouverture max. des rouleaux d'alimentation [mm]	680	680
Diamètre minimal [mm]	50	50
SCIE SUPÉRIEURE		
Diamètre de coupe maximal [mm]	400 / 15,7	400 / 15,7
Longueur du guide de scie [mm]	600	600
Type de chaîne [mm]	10	10
Cylindree du moteur de la scie supérieure	14 cm ³	14 cm ³
SCIE PRINCIPALE		
	SuperCut 100S avec tension automatique de la chaîne	SuperCut 100S avec tension automatique de la chaîne
Diamètre de coupe maximal [mm]	750	710
Longueur du guide de scie [mm]	900	900
Type de chaîne [mm]	10	10
Moteur de la scie	19, 20 ou 32 cm ³	19, 20 ou 32 cm ³
Capacité du réservoir d'huile	9,0 l	9,0 l
CAPACITÉ DU PORTEUR		
Sur roues [tonnes métriques]	18 à 25	18 à 25
À chenilles [tonnes métriques]	20 à 25	20 à 25
SYSTÈME HYDRAULIQUE		
Pression de fonctionnement maximale [MPa]	28	28
Capacité recommandée de la pompe [l/min]	260 à 340	260 à 340
SYSTÈME DE CONTRÔLE ET DE MESURE		
	TimberRite H-16*	TimberRite H-16*
ÉQUIPEMENT EN OPTION		
Marquage de couleur	Oui	Oui
Traitement des souches	Oui	Oui
Abattage de plusieurs arbres (MTH)	Oui	Oui
Rouleaux d'alimentation pour écorçage	Oui	Oui
Rouleaux d'alimentation avec picots en acier	Oui	Oui
Rouleaux d'alimentation en acier avec profil en V	Oui	Oui
Rouleaux d'alimentation rainures en acier	Oui	Oui
Rouleaux d'alimentation Moipu	Oui	Oui
Rouleaux d'alimentation MenSe V-tec	Oui	Oui
Kit de chaînes et de guides	Oui	Oui
Kit de tuyaux hydrauliques	Oui	Oui
Scie supérieure	Oui	Oui
Couteaux d'ébranchage rallongés	Oui	Oui
Option de tilt renforcé	Oui	Oui
Options de rotors	Oui	Oui
Lubrification du guide de scie et de la chaîne	Oui	Oui



FORESTRY EQUIPMENT

www.Waratah.com

